



POLSKI ZWIĄZEK MOTOROWY
Członek Międzynarodowych Federacji FIA, FIM, AIT, FICC, UEM
PZM OZDG Sp. z o.o.
BIURO CERTYFIKOWANYCH RZECZOZNAWCÓW
TECHNIKI SAMOCHODOWEJ, RUCHU DROGOWEGO, MASZYN I URZĄDZEŃ
20-064 Lublin, ul B.Prusa 8
tel. 81 53-34-201, 81 53-34-207, fax 81 53-34-201
Sąd Rejonowy XI Wydział Gospodarczy KRS w Lublinie Nr 0000062614
NIP 712-015-73-34 Kapitał zakładowy 514 103,07zł.

OPINIA Nr: L-2023/06/21

z dnia: 2021/11/22

Wykonawca opinii : mgr inż. Robert STAŃCZYK

Zleceniodawca: Polska Spółka Gazownictwa sp. z o.o. Oddział Zakład Gazowniczy w Lublinie

Adres: Diamentowa 15, 20-471 Lublin

Zadanie: Określenie wartości rynkowej pojazdu

PODSTAWA OPINII

W dniu 22 listopada 2021 roku wykonano oględziny przedmiotowego pojazdu w warunkach udostępnienia - Lublin ul. Diamentowa 15 na terenie PSG Sp. z o.o. Oddział Zakład Gazowniczy w Lublinie.
Przedstawiono dowód rejestracyjny: SERIA DR/BAJ 4484314.

DANE IDENTYFIKACYJNE POJAZDU (*)

Dane: [K] XI-2021

Marka: ŚWIDNIK

Rok produkcji: 2009

Model: Skrzyniowa 23602 0.8t

Wersja: SA/1

Nr rejestracyjny: KT17205

Rodzaj pojazdu: Przyczepa lekka

VIN: SWH2360S29B023350

Data pierwszej rejestracji	2009/01/21
Okres eksploatacji pojazdu (09/01/21-21/11/22)	154 mies.
Dop. masa całkow. / Masa własna	750 kg / 180 kg
Rodzaj przyczepy	skrzyniowa

WYPOSAŻENIE STANDARDOWE

Lp.	Nazwa elementu wyposażenia	Lp.	Nazwa elementu wyposażenia
1	Opony 165 R13		

WYPOSAŻENIE DODATKOWE

Lp.	Nazwa elementu wyposażenia	Wartość [PLN]
1	+Kolo zapasowe	39
2	+Opończa	51
3	+Stelaż oponiczny	77

OPIS ZAMONTOWANEGO W POJEŹDZIE OGUMIENIA

Koło	Marka, typ	Bieżnik [mm]	Zużycie [%]
Lewe:	GOODRIDE 155/80 R13 79T H 550 A TL	6,2	36
Prawe:	GOODRIDE 155/80 R13 79T H 550 A TL	6,3	34

STAN TECHNICZNY POJAZDU

Burty skrzyni ładunkowej - miejscowe wgniecenia.

Podłoga przestrzeni ładunkowej - pojedyncze zarysowania.

KOREKTY

WARTOŚĆ BAZOWA BRUTTO (150 mies.) **1 190 PLN**

KOREKTA ZA WYPOSAŻENIE DODATKOWE **167 PLN**

Wypożyczenie pojazdu powoduje powiększenie wartości pojazdu, gdy jest wyposażeniem ponadstandardowym oraz jest sprawne, czyli zdolne do spełnienia swojej funkcji. Wielkość korekty wartości bazowej, związanej z wyposażeniem dodatkowym pojazdu została określona na podstawie udziału tego wyposażenia w wartości standardowo wyposażonego nowego pojazdu z uwzględnieniem amortyzacji pojazdu i zwiększonej amortyzacji jego wyposażenia.

KOREKTA ZA PIERWSZĄ REJESTRACJĘ **- 20 PLN**

Korekta uwzględnia wpływ daty pierwszej rejestracji pojazdu (pierwszego dopuszczenia do ruchu po zakupieniu pojazdu nowego) na jego wartość. Przyjmuje się, że pojazd bazowy został zarejestrowany po raz pierwszy 2009/05/15. Pojazd wyceniany został zarejestrowany 4 miesiące wcześniej, zatem jego okres eksploatacji jest dłuższy od okresu eksploatacji pojazdu bazowego i stąd wynika ujemna korekta wartości.

KOREKTA ZA OGUMIENIE **39 PLN**

Korekta uwzględnia wpływ stanu ogumienia na wartość pojazdu. Zużycie poszczególnych opon zostało określone z uwzględnieniem zmierzonej wysokości ich bieżnika. Punktem odniesienia jest ogumienie o zużyciu 50%.

Wartość rynkowa brutto wyżej zidentyfikowanego pojazdu, określona na dzień wykonania opinii wynosi:

1400 PLN

(słownie: jeden tysiąc czterysta złotych)

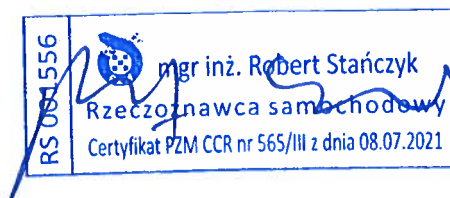
w tym VAT (23,0%) 261,79 PLN

Wartość określono na podstawie:

- notowań wartości rynkowych ustalonych przez wykonawcę opinii,
- korekt mających wpływ na wartość pojazdu.

- Nie badano tytułu użytkownika ani tytułu własności przedmiotu wyceny. Nie weryfikowano także ewentualnego istnienia ograniczeń praw rzeczowych.
- Rzeczoznawca nie bierze odpowiedzialności za wady ukryte / prawne i fizyczne / oraz ewentualne skutki wynikające z dalszego użytkownika przedmiotu oceny po oględzinach/.
- Nie badano poprawności ani naniesień numerów identyfikacyjnych pojazdu / nr VIN, tabliczek znamionowych/.
- Nie weryfikowano prawdziwości pozostałych danych pojazdu, w tym roku produkcji, przebiegu i innych, które przyjęto wg okazanych dokumentów i odczytów wskaźników - ocena nie może być wykorzystana w celu potwierdzenia oryginalności przedmiotu wyceny, opinie takie są wykonywane wg oddzielnych specjalnych procedur i standardów.
- Rzeczoznawca nie bierze odpowiedzialności za prawdziwość przedłożonych do wyceny dokumentów oraz złożonych oświadczeń zleciodawcy.
- Ocenę wykonano w oparciu o dostarczoną dokumentację oraz badanie organoleptyczne.
- Pojazdu nie sprawdzono w warunkach warsztatowych na urządzeniach diagnostycznych.

POLSKI ZWIĄZEK MOTOROWY
OKRĘGOWY ZESPÓŁ DZIAŁALNOŚCI GOSPODARCZEJ
Sp. z o.o.
BIURO CERTYFIKOWANYCH
RZECZOZNAWCÓW
tel. (81) 5334201, 5334207, fax 81 5334300
20-064 Lublin, ul. Prusa 8



DOKUMENTACJA FOTOGRAFICZNA

do opinii nr: L-2023/06/21

z dnia: 2021/11/22

DANE IDENTYFIKACYJNE POJAZDU (*)

Dane: [K] XI-2021

Marka: ŚWIDNIK

Rok produkcji: 2009

Model: Skrzyniowa 23602 0.8t

Wersja: SA/1

Nr rejestracyjny: KT17205

Rodzaj pojazdu: Przyczepa lekka



Fot. 1



Fot. 2



Fot. 3



Fot. 4



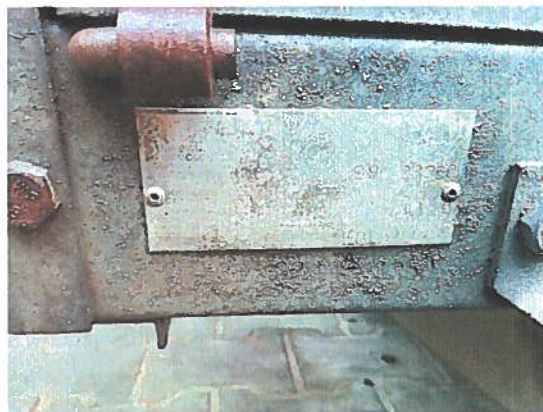
Fot. 5



Fot. 6



Fot. 7



Fot. 8



Fot. 9



Fot. 10